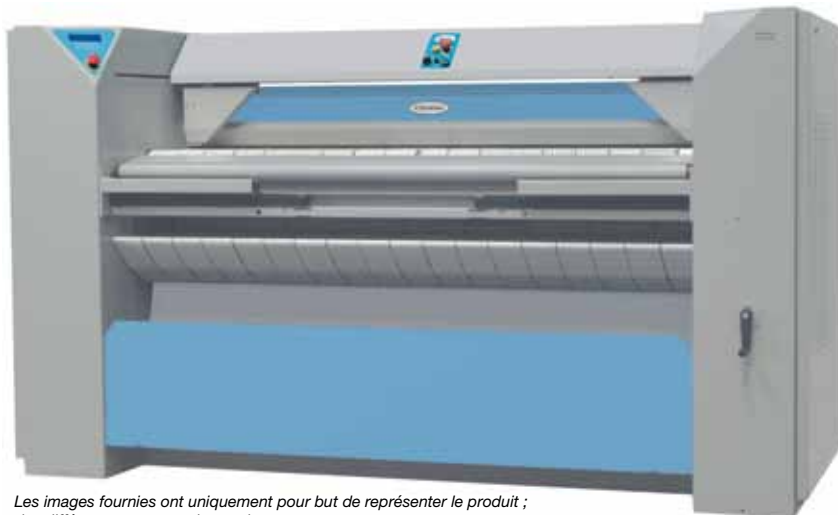




# Sécheuses repasseuses industrielles

IC44819, IC44821, IC44825, IC44828, IC44832 /F-R/FLF



Les images fournies ont uniquement pour but de représenter le produit ; des différences peuvent donc exister.

## Caractéristiques et points forts

- Engageuse totalement électrique fonctionnant sans air comprimé pour un travail silencieux et en douceur
- Pincés électromécaniques avec détection automatique du linge, prise en compte de l'élasticité de chaque pièce engagée et dépose en douceur
- Plastron de commande électronique, facile à utiliser et compatible RABC (Risk Analysis and Biocontamination Control – EN 14065) (Analyse des risques et maîtrise de la biocontamination)
- Système DIAMMS (Direct Ironer Advanced Moisture Management System) ; gestion automatique de la vitesse avec capteurs d'humidité pour un résultat parfait garanti
- Rouleau presseur avec ressorts pour une qualité de repassage exceptionnelle
- Bandes de repassage Nomex®, résistant à des températures supérieures à 200°C
- Machine entièrement encastree pour une sécurité maximale de l'environnement de travail et une économie d'énergie
- Barre de sécurité main pour la protection des opérateurs
- Cylindre acier nickelé pour une meilleure protection contre la corrosion et une plus grande longévité
- **Chauffage gaz par rampe céramique sans entretien** plus fiable. 20 % plus efficace que les rampes à flamme bleue standard. Rampe unique brevetée par Electrolux
- Sortie avant, installation possible proche d'un mur pour économiser l'espace
- Version FLF avec engagement automatique et pliage longitudinal
- Version F-R avec engagement automatique et sortie arrière
- Accès facile aux composants pour une maintenance simplifiée

## Principales options

- Cylindre multicouches Dubixium™ pour les chauffages gaz ou électrique pour une production maximum dans toutes les conditions d'utilisation
- Logiciel CMIS (Clarus Maintenance Information System) pour l'enregistrement des paramètres de repassage selon la norme EN14065

Caractéristiques principales		IC44819	IC44821	IC44825	IC44828	IC44832
Capacité*, évaporation d'eau max.**	l/h	38/57/35	40/63/37	48/75/46	51/81/51	59/93/59
Cylindre, diamètre (él, gaz/vapeur) longueur	ø mm	479/457	479/457	479/457	479/457	479/457
	mm	1910	2120	2540	2750	3170
Vitesse de repassage	m/min	1.5-9	1.5-9	1.5-9	1.5-9	1.5-9
Chauffage, électricité vapeur (900 kPa) gaz	kW	33	37	44	47	54
	kg/h	83	92	110	123	141
	Btu/h	133100(39)	150100(44)	177400(52)	191100(56)	221800(65)
* 50 % d'humidité résiduelle (coton 180 g/m <sup>2</sup> ) et utilisation du cylindre à 100 % (ISO 9398).						
** électricité/vapeur/gaz.						



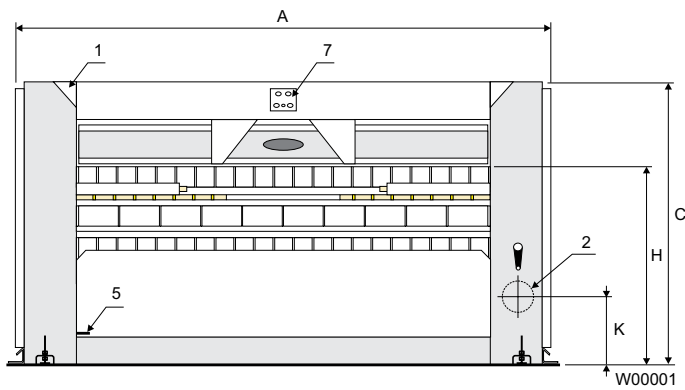
<b>Raccordement électrique*</b>			<b>IC44819</b>	<b>IC44821</b>	<b>IC44825</b>	<b>IC44828</b>	<b>IC44832</b>
Chauffage Tension							
Él.	400-415V 3AC 50 Hz	kW(A)	35 (63)	38 (63)	45 (80)	49 (80)	56 (100)
Gaz, vapeur							
	400-415V 3AC 50 Hz	kW(A)	2 (16)	2 (16)	2 (16)	2 (16)	2 (16)
<b>Raccordement de vapeur, de gaz et d'air</b>							
Vapeur	DN		20	20	20	20	20
Pression de vapeur rec.	kPa		900	900	900	900	900
Condensats	DN		10	10	10	10	10
Gaz	DN		20	20	20	20	20
Pression de gaz,							
	gaz naturel (G20/G25)	Pa	2000/2500	2000/2500	2000/2500	2000/2500	2000/2500
	gaz propane (G31)	Pa	3700/5000	3700/5000	3700/5000	3700/5000	3700/5000
Sortie d'air	ø mm		160	160	160	160	160
Air évacué	m <sup>3</sup> /h		580	590	610	640	650
Chute de pression	max. Pa		200	200	200	200	200
<b>Niveau sonore</b>							
Niveau sonore aérien							
		dB(A)	73	73	73	73	73
<b>Déperdition calorifique</b>							
% maximum de la puissance installée			3	3	3	3	3
<b>Dimensions et poids du colis (version F-R)</b>							
		net, kg	1170	1250	1330	1395	1465
		avec caisse, kg	1445	1530	1645	1720	1820
Volume emballé, version F-R							
		m <sup>3</sup>	5.8	6.2	7	7.4	8.2
<b>Dimensions en mm</b>							
<b>A</b>	Largeur		2575	2785	3205	3415	3835
<b>B</b>	Profondeur		1280	1280	1280	1280	1280
<b>C</b>	Hauteur		1460	1460	1460	1460	1460
<b>D</b>			1160	1160	1160	1160	1160
<b>E</b>	Version F-R seulement		670	670	670	670	670
<b>F</b>	Version F-R seulement		800	800	800	800	800
<b>G</b>	Version F-R seulement		840	840	840	840	840
<b>H</b>			1050	1050	1050	1050	1050
<b>I</b>			1910	2120	2540	2750	3170
<b>K</b>			355	355	355	355	355
<b>L</b>			190	190	190	190	190

- 1 Plastron de commande
- 2 Evacuation des buées
- 3 Raccordement vapeur
- 4 Raccordement condensats
- 5 Raccordement électrique
- 6 Raccordement gaz
- 7 Plastron de commande de l'engageuse

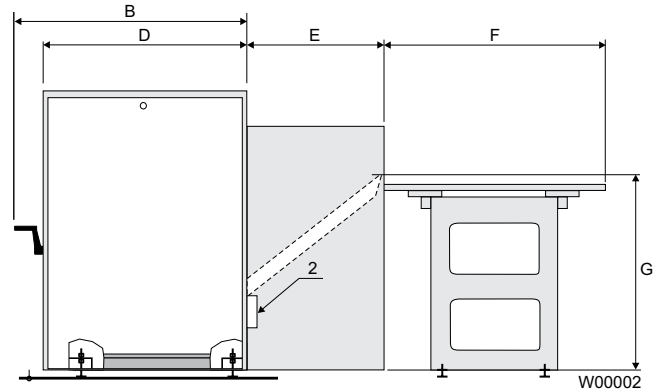
\* Autres tensions disponibles, voir manuel d'installation.



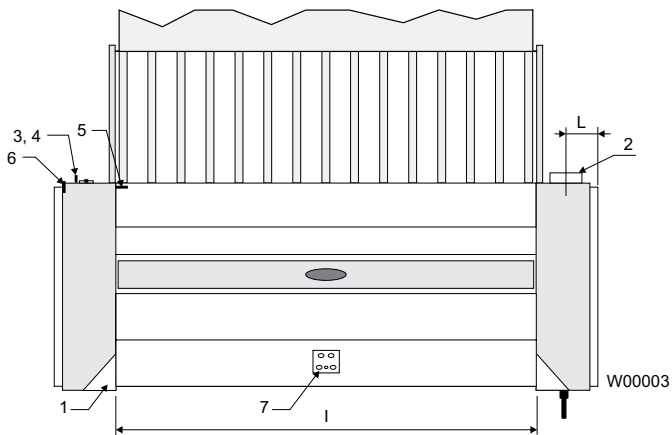
Thinking of you  
**Electrolux**



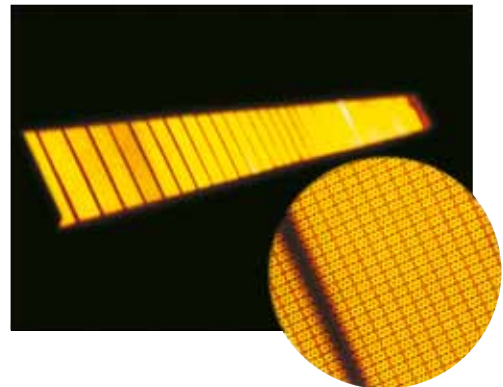
Vue de face



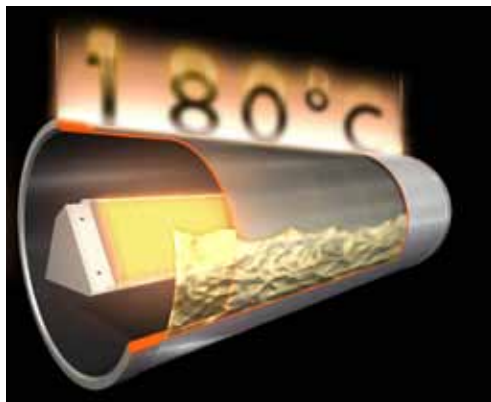
Vue de côté



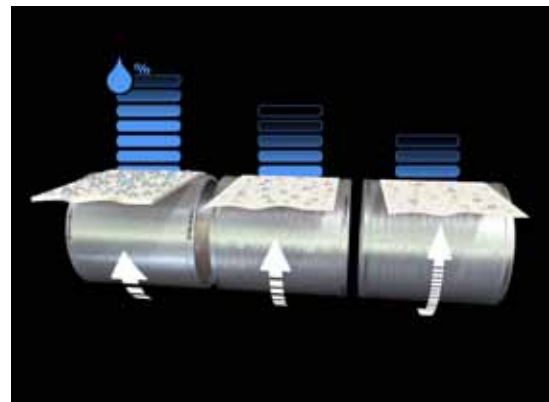
Vue de dessus



**Chauffage gaz par rampe céramique sans entretien**  
plus fiable. 20 % plus efficace que les rampes à flamme  
bleue standard. Rampe unique brevetée par Electrolux.



Cylindre multicouche à fluide thermique  
Dubixium™ garantissant un fonctionnement constant  
grâce à la disparition des surchauffes des côtés.



Le système DIAMMS™ de régulation automatique de la  
vitesse est basé sur une mesure réelle de l'humidité du  
linge. Unique et breveté.



*Thinking of you*  
**Electrolux**

[www.electrolux.com/laundrysystems](http://www.electrolux.com/laundrysystems)

Share more of our thinking at [www.electrolux.com](http://www.electrolux.com)

Art. No. 438918713/2010.11.10  
Sous réserve de modifications sans préavis.